

**ELKO EP Hungary Kft.**

Hungária krt. 69  
1143 Budapest  
Magyarország  
Tel.: +36 1 40 30 132  
e-mail: info@elkoep.hu  
www.elkoep.hu

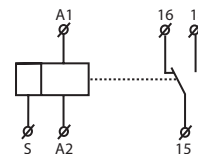
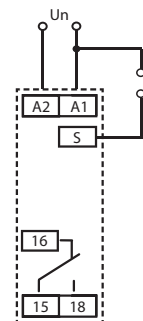
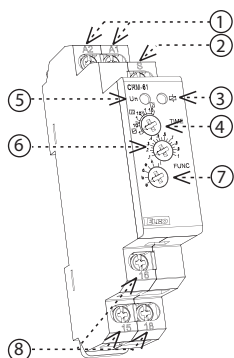
Made in Czech Republic

02-81/2016 Rev.: 1


**CRM-61**
**Multifunkciós időrelé**

**Jellemzők**

- Időrelé elektromos készülékek, világítás, fűtés, motorok, szivattyúk, ventilátorok stb. vezérléséhez.
- 6 funkció - 3 tápfeszültségre induló időfunkció  
- 3 vezérlő bemenetről indítható időfunkció
- A funkciók és időintervallumok kényelmes és egyértelmű beállítását forgókapcsolóval és potenciométerrel lehet elvégezni.
- A beállítható idő 0.1 mp - 10 óra között 6 tartományra oszlik:  
0.1 s - 1 s / 1 s - 10 s / 0.1 perc - 1 perc / 1 perc - 10 perc / 0.1 óra - 1 óra / 1 óra - 10 óra
- Univerzális tápfeszültség: AC 24-240 V és DC 24 V
- Kimeneti relé: 1x váltóérintkező 8 A
- A kimenet állapotát multifunkciós piros LED jelzi, mely a folyamattól függően villog vagy folytonosan világít.
- 1-MODUL, DIN sínre szerelhető

**Szimbólum**

**Bekötés**

**Az eszköz részei**


1. Tápfeszültség csatlakozók
2. Vezérlő bemenet
3. Kimenet jelzése
4. Durva időbeállítás  
(0.1 s - 1 s / 1 s - 10 s / 0.1 min - 1 min / 1 min - 10 min /  
0.1 óra - 1 óra / 1 óra - 10 óra)
5. Tápfesz. kijelzés
6. Finom időbeállítás (folytonos beállítás a tartományban)
7. Funkció beállítás
8. Kimeneti csatlakozó

Terhelés típusa	 cos φ ≥ 0.95	AC2	AC3	AC5a kompenzálatlan	AC5a kompenzált	AC5b 230V	AC6a	AC7b	AC12
Kontaktus anyaga AgNi, érintkező 8A	250V / 8A	250V / 3A	250V / 2A	230V / 1.5A (345VA)	x	300W	x	250V / 1A	250V / 1A
Terhelés típusa	AC13	AC14	AC15	DC1	DC3	DC5	DC12	DC13	DC14
Kontaktus anyaga AgNi, érintkező 8A	x	250V / 3A	250V / 3A	24V / 8A	24V / 3A	24V / 2A	24V / 8A	24V / 2A	x

CRM-61

Funkció:	6
Tápfeszültség csatlakozók:	A1-A2
Tápfeszültség:	AC 24 - 240 V (AC 50 - 60 Hz) és DC 24 V
Teljesítményfelvétel:	AC 0.7 - 3 VA / DC 0.5 - 1.7 W
Max. tápfeszültség kijelzése (Un + csatlakozók):	3 W
Tápfeszültség tűrése:	-15%; +10 %
Tápfeszültség kijelzése:	zöld LED
Időtartományok:	0.1 s - 10 h
Időbeállítás:	forgókapcsoló és potenciométer
Pontosság:	5 % - mechanikai beállítás
Ismétlési pontosság:	0.2 % - beállítási stabilitás
Hőmérséklet érzékenysége:	0.01 % / °C, 20 °C -on

Kimenet

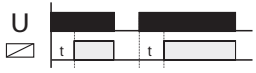
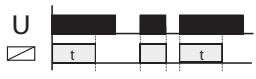

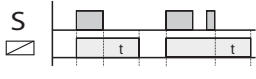
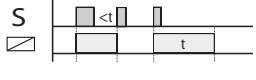
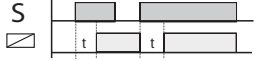
Relé kimenet:	1x váltóérintkező (AgNi)
Névleges áram:	8 A / AC 1
Kapcsolási teljesítmény:	2000 VA / AC1, 240 W / DC
Kimenet jelzése:	multifunkciós piros LED
Mechanikus élettartam:	1x10 <sup>7</sup>
Elektromos élettartam:	1x10 <sup>5</sup>

Vezérlés

Vezérlő feszültség:	AC 24 - 240 V (AC 50 - 60 Hz) és DC 24 V
Teljesítmény felv. a bemenet.:	AC 0.025 - 0.2 VA / DC 0.1 - 0.7 W
Terhelés S-A2 között:	Igen
Glimm-lámpák:	Nem
Vezérlő csatlakozók:	A1 - S
A vezérlő vezeték max. kap.:	0.1 µF
Impulzus hossza:	min. 25 ms / max. végtelen
Újrindulási idő:	max. 120 ms

Egyéb információk

Működési hőmérséklet:	-20 .. +55 °C
Tárolási hőmérséklet:	-30 .. +70 °C
Elektromos szilárdság:	(tápfeszültség - kimenet)
Szerelés:	tetszőleges
Beépítési helyzet:	DIN sínre - EN 60715
Védettség:	IP40 előlapról / IP10 csatlakozókon
Túlfeszültségi kategória:	III.
Szennyezettségi fok:	2
Max. kábel méret (mm <sup>2</sup> ):	tömör max. 2x 2.5, max. 1x 4 / érvég max. 1x 2.5, 2x 1.5
Méret:	90 x 17.6 x 64 mm
Tömeg:	68 g
Szabvány:	EN 61812-1, EN 61010-1

- a)  Tápfeszültségre induló meghúzás-késlettetés
- b)  Tápfeszültségre induló elengedés-késlettetés
- d)  Tápfeszültségre induló impulzussal kezdő ütemadás
- e)  A vezérlőjel lefutó élére induló elengedés-késlettetés, felfutó élre azonnali bekapcsolással
- k)  Impulzusrelé késlettetéssel - gombnyomásra a kimenet bakapcsol, újabb gombnyomásra vagy a késlettetés után kikapcsol.
- l)  Vezérlőjel felfutó élére indítható és újraindítható meghúzás-késlettetés, ahol a vezérlőjel hossza >t.

Tipp a hosszú idejű időzítés pontos beállításához

Példa 8 órás időzítés beállítására:

Az időtartomány forgókapcsolóját állítsa 1 - 10 s tartományra (10 s).

A finom időbeállítás potenciométerét állítsa 8 s értékre, majd ellenőrizze a pontosságot (pl. egy stopperrel) és korrigáljon, ha szükséges.

Az időtartomány forgókapcsolóját fordítsa az eredetileg kívánt 1 - 10 h tartományra (10 h), a finom beállítást hagyja a már beállított értéken.

Figyelem

Az eszközök 1-fázisú 24 - 240 V AC vagy 24 V DC feszültségű hálózathoz történő csatlakoztatásra készültek, melyeket az adott országban érvényes előírásoknak és szabványoknak megfelelően kell felszerelni. A szerelést, a csatlakoztatást, a beállítást és a beüzemelését csak megfelelően képzett szakember végezheti, aki áttanulmányozta az útmutatót és tisztában van a készülék működésével. Az eszközök el vannak látva a hálózati túlfeszültség-tűskék és zavaró impulzusok elleni védelemmel, melynek helyes működéséhez szükség van a megfelelő magasabb szintű védelmek helyszíni telepítésére (A, B, C), valamint biztosítani kell a kapcsolt eszközök (kontaktorok, motorok, induktív terhelések stb.) szabványok szerinti interferencia szintjét. A telepítés megkezdése előtt győződjön meg arról, hogy az eszköz nincs bekapcsolva, - a főkapcsolónak „KI” (kikapcsolt) állásban kell lennie. Ne telepítse az eszközöket túlzott elektromágneses zavarforrások közelébe. A hosszútávú zavartalan működés érdekében jól átgondolt telepítéssel biztosítani kell a megfelelő légáramlást, hogy az eszköz üzemi hőmérséklete magasabb környezeti hőmérséklet esetén se emelkedjen az eszközre megadott maximum fölé. A telepítéshez és beállításához használjon kb. 2 mm széles csavarhúzó. Ne feledje, hogy ezek az eszközök teljesen elektronikusak, - a telepítésnél ezt vegye figyelembe. A készülék hibamentes működése függ a szállítástól, a tárolástól és a kezelés módjától is. Ha bármilyen sérülésre, hibás működésre utaló jeleket észlel vagy hiányzik alkatrész, kérjük ne helyezze üzembe az eszközt, hanem jellezze ezt az eladónál. A terméket élettartama leteltével elektronikus hulladékként kell kezelni.